

## Bronchite - Bronchiolite



L'inflammation ou l'infection des voies respiratoires moyennes peut être, chez la plupart des personnes, bien soulagée par les soins réflexologiques. Les enfants, dont le métabolisme est plus rapide que chez l'adulte, réagissent d'autant mieux et rapidement. Dans la mesure de votre confort, laissez au corps rétablir l'homéostasie, c'est-à-dire se guérir. N'oublions pas que la fièvre augmente l'efficacité des cellules immunitaires, notamment les macrophages dans leur fonction d'élimination des bactéries. La fièvre diminue aussi la multiplication de nombreux micro-organismes. Lors d'une réaction fébrile, le corps utilise davantage les lipides et les protéines plutôt que le glucose qui est l'aliment de choix pour les bactéries. La fièvre permet à l'organisme d'avoir l'avantage sur les envahisseurs, et il serait vraiment dommage de l'abaisser. Elle peut être tempérée en appliquant des compresses froides sur les chevilles et les poignets, mais cela peut impliquer de passer une nuit blanche à répéter l'opération assez souvent... Au-dessus de 39°, la crainte est l'apparition de convulsions et à ce moment-là des anti-pyrétiques peuvent être envisagés, bien que des convulsions puissent survenir malgré la prise médicamenteuse.

### ⊙ Zones locales

Les zones réflexes de la trachée, des poumons, des vertèbres cervico-brachiales, des muscles de la nuque, des muscles intercostaux, du diaphragme, ainsi que celles des ganglions du cou et de la lymphe du thorax seront travaillées.

### ⊙ Zones métaboliques

Les zones métaboliques concernent des organes dont l'activité influence le système respiratoire. Les voies respiratoires sont tapissées de muqueuses, qui sont très sensibles aux variations du pH (équilibre acido-basique). Les organes impliqués dans l'équilibre acido-basique sont notamment les poumons et les reins (voir la planche «métabolisme acido-basique»), et leurs zones plantaires peuvent être vérifiées afin de s'assurer qu'une dysfonction de ces organes ne contribue pas aux troubles respiratoires. En cas d'infection, les zones plantaires du système immunitaires seront stimulées : rate, thymus et système lymphatique, notamment les ganglions du cou et de la nuque.

### ⊙ Zones énergétiques

Selon l'énergétique chinoise, le Poumon et le Côlon, ministres de l'élément Métal (ils s'écrivent avec une majuscule car ils assument une haute fonction !) sont responsables des voies respiratoires. En cas de problèmes, leurs zones plantaires seront vérifiées afin de s'assurer qu'ils sont en mesure de s'occuper correctement de cette partie du corps. S'il y a une tendance à la stagnation et à l'accumulation de mucosités, la zone du Côlon sera principalement travaillée, car il est l'interlocuteur prioritaire pour l'élimination, à tous les niveaux. C'est lui qui détient l'épée qui tranche et coupe, et fait table rase de l'inutile !

Ces zones réflexes agissent sur les problèmes des voies respiratoires. Selon les individus, certaines zones plantaires seront plus concernées que d'autres, et le soin réflexologique consiste à insister sur les zones douloureuses ou celles qui ont des tissus perturbés.

© copyright 2012, Mireille MEUNIER

### Troubles : - Bronchite - Bronchiolite

#### Zones locales (en gras) :

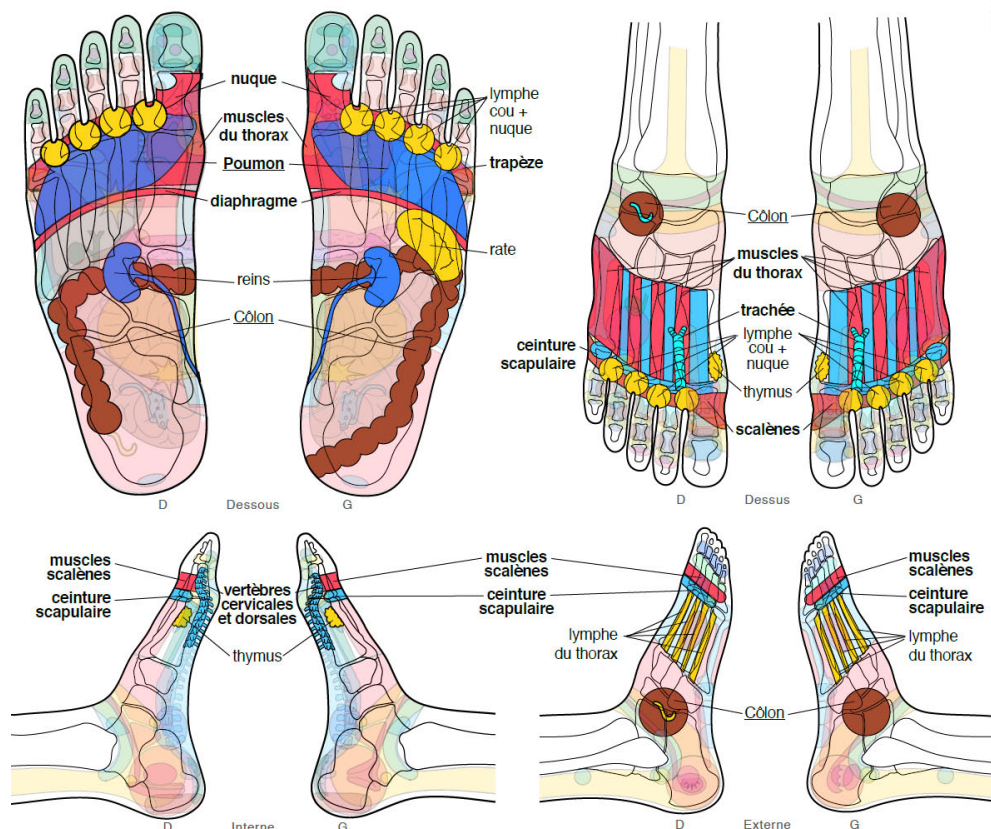
- trachée
- poumons
- diaphragme
- muscles du thorax
- vertèbres cervicales et dorsales
- muscles de la nuque
- muscle trapèze
- muscles scalènes

#### Zones métaboliques (en régulier) :

- poumons
- reins
- lymphe du cou et de la nuque
- lymphe du thorax
- rate
- thymus

#### Zones énergétiques (en souligné) :

- Poumon - Côlon



© copyright 2012, Mireille MEUNIER

Cette fiche est extraite du coffret **Cartes de Réflexologie Pratique** de Mireille Meunier - Editeur Guy Trédaniel (disponible chez Amazon et chez Guy Trédaniel) - Avec l'aimable autorisation de Mireille Meunier - voir [www.reflexologie.fr/publications](http://www.reflexologie.fr/publications)

Une séance de réflexologie ne doit pas se substituer à la consultation d'un médecin, seul habilité à établir un diagnostic.